



S O L U T I O N S

## SEG-sorozat

### HELLA HUNGÁRIA

Gépjárműalkatrész-Kereskedelmi Kft.  
1139 Budapest, Forgách u. 17.  
Tel: +06 1 450 2150  
Fax: +06 1 239 1602  
E-Mail: info@hellahungaria.hu  
www.hella.hu



**MINDEN IGÉNYT KIELÉGÍTŐ, PROFESSZIONÁLIS  
FÉNYSZORÓ BEÁLLÍTÓ KÉSZÜLÉKEK**

# MÉLYEN A SZEMEDBE NÉZEK, KICSIM.

A pontosan beállított fényszórók nélkül a közlekedésben résztvevőknek sötétek a biztonsági kilátásai. Sajnos a rendszeresen megrendezett világításellenőrző kampány során különösen megmutatkozik, hogy átlagosan minden harmadik járműnél világítási hiányosságok fordulnak elő. A túl magasra beállított fényszóróktól az olyan járművekig, amelyek gyakorlatilag vakon haladnak az utakon egy sor tennivalója van a szervizeknek, hogy helyreállítsák a közúti közlekedés biztonságát. Ezáltal persze nekik is nagyobb a forgalmuk.

Az SEG-sorozat fényszóró-beállító készülékeivel a Hella Gutmann Solutions legújabb generációs, nagyteljesítményű, professzionális fénybeállító készülékeket bocsát a szervizek rendelkezésére. Az SEG változatától függően a legmodernebb fényszóró-rendszereket is gyorsan és egyszerűen felül lehet vizsgálni és be lehet állítani. Mivel azonban nem minden szerviz szeretné vagy kénytelen egy fényszóró-beállító készülék maximálisan lehetséges teljesítményét kihasználni, ezért az SEG-sorozat készülékei különböző kiserelésben állnak rendelkezésre. Tehát: minden elváráshoz a megfelelő készülék. Egyvalami azonban készülékei bennük: megnövelik a közúti biztonságot, és nekik köszönhetően ragyognak a fényszórók, az ügyfelek - és a költségek is.

A műhelyek az SEG IV és SEG V fényszóró-beállító rendszerekkel minden fényszórórendszert teljesen kézben tartanak.



Az SEG-sorozat készülékeivel a szervizek biztonságban tudhatják magukat, mivel azok már most túlteljesítik a modern fényszóró-beállító készülékekre vonatkozó összes követelményt összes.

## Amit a szabály megszab

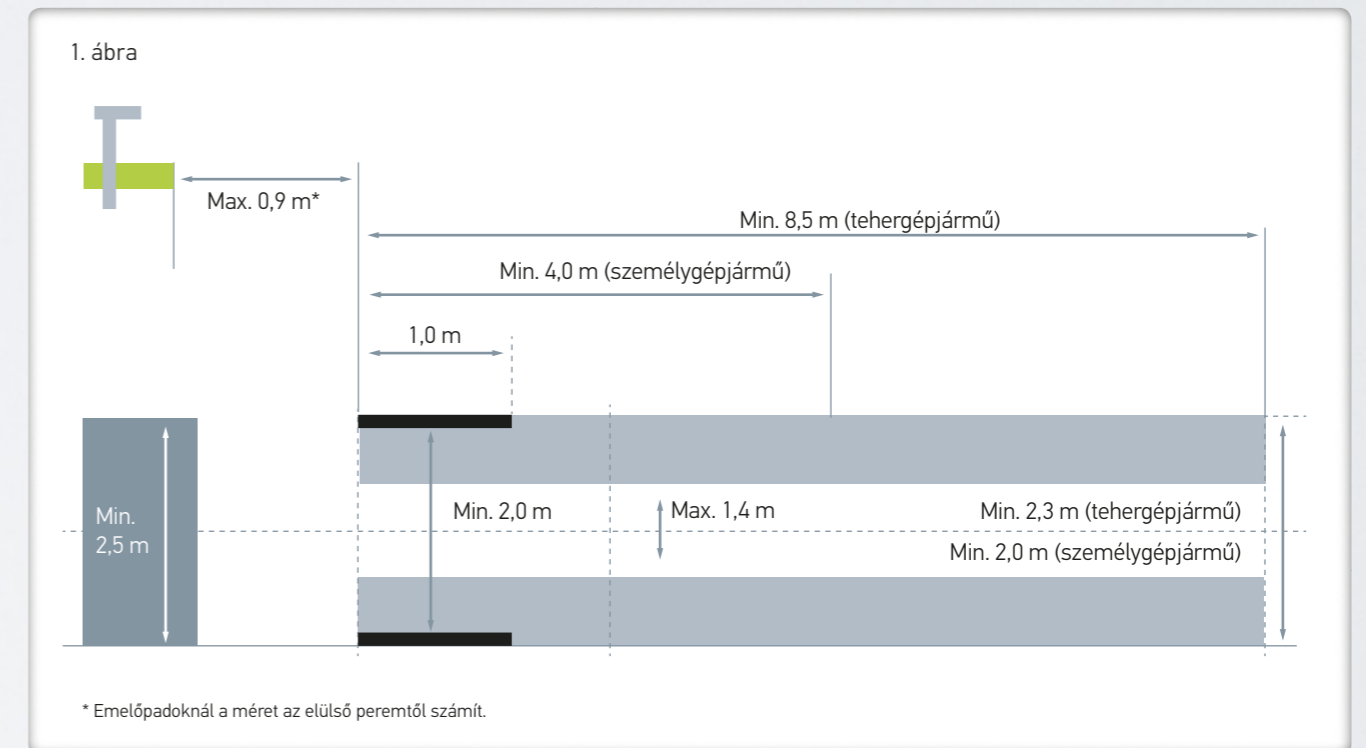
A fényszórórendszerek pontos és egységes beállításainak való megfelelés céljából a HU fényszóró-ellenőrző irányelvet hozzáigazították a követelmények magasabb szintjéhez. A lényeges újítások a következők:

- Az új irányelv\* 2015. 01. 01-i hatállyal minden új ellenőrző rendszerre érvényes
- A meglévő ellenőrző rendszerekre 24 hónapos átmeneti időszak érvényes
- A rendelkezés minden olyan műhelyt és ellenőrző berendezést érint, amelyknél általános kivizsgálást végeznek
- A fényszóró-beállító készülék az elejére elhelyezett külön felülettel rendelkezik
- A méreteknak, pozícióknak és jelöléseknek meg kell felelniük az 1. ábra szerint
- A lejtés értéke legfeljebb 1,5% lehet
- Az állítási felületnél a sík felületet illetően csak kevés tűréshatár engedhető meg (2. ábra)
- Amennyiben a engedhető meg készülék ki tudja egyenlíteni az egyenetlenségeket, ez a követelmény elhanyagolható
- Az újonnan felállított berendezéseket dokumentálni kell egy vizsgálati jelentésben
- A rendszerek felülvizsgálata 2-évente történik. Az eredményeket legalább 5 évig meg kell őrizni

\* Az irányelv részletes változata a 2014. 05-i közlekedési közlönyben (Verkehrsblatt) található.

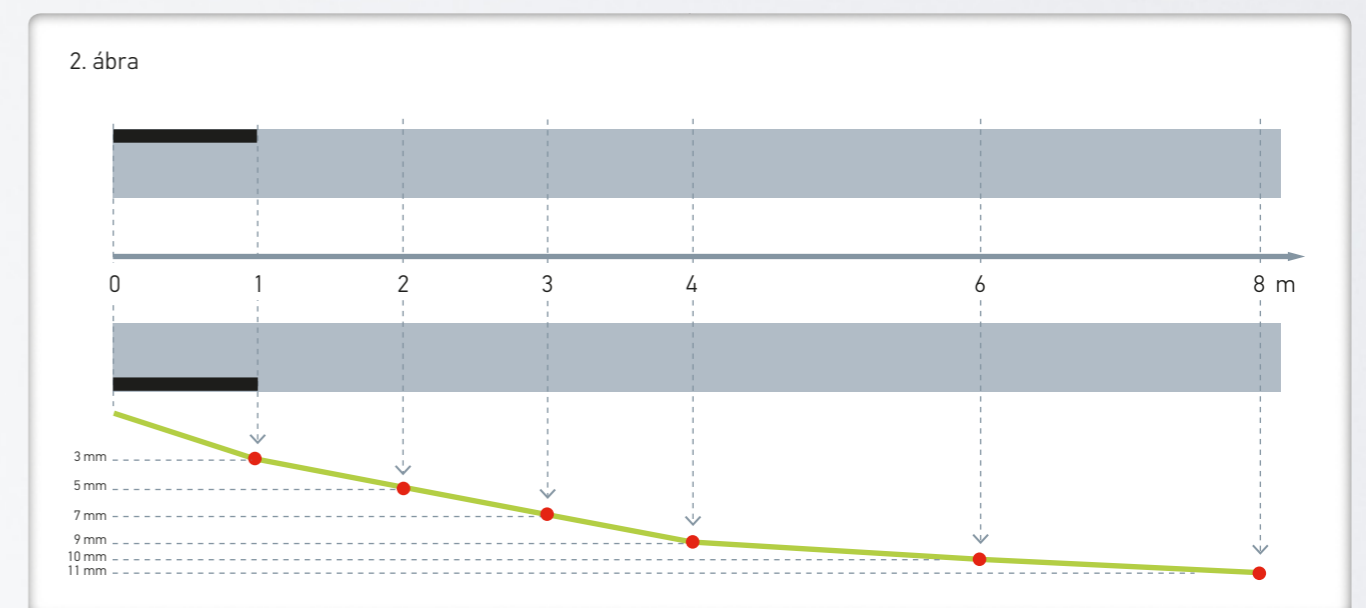
## Rendszerkövetelmények:

A fényszóró-beállító készülék az elejére elhelyezett külön felülettel rendelkezik. Ezeknek a felületeknek a méretei, pozíciói és jelölései meg kell, hogy feleljenek a következő ábrának (képek forrása: közlekedési adatlap).



## A jármű felállítási felületének egyenetlensége:

A felállítási felületnél illetve a menetpályáknál az egyenetlenséget illetően csak bizonyos tűréshatárok engedhetők meg. Ezek a következő ábrán láthatók.



# SEG V – Magára szegezi a tekinteteket

## Az SEG V megváltoztatja az Ön beállításait

A legújabb generációs készülék egyesíti a diagnosztikai és fényszakértők átfogó adatismeretét. A felhasználó felé néző 8,4" érintőképernyő segítségével az SEG V minden funkcióját egyszerűen, áttekinthetően és intuitív módon lehet irányítani. Az egyértelmű járműazonosítás a „Járműelőzmények” révén történik. A CMOS-kamera rögzíti a fényszóró fényeloszlását, és átviszi a kiértékelési rögzíti. Ezután közel valós időben megjelenik a képernyőn a fényeloszlás a rá vonatkozó adatokkal. A mega macs-sorozatára támaszkodó szoftverrel már a mérés előtt be lehet adni a járműre vonatkozó adatokat. Gyorstesztokra is van lehetőség adatok megadása nélkül. A mérés után a naplózott mérési adatokat az USB-interfészen keresztül további eszközökre lehet továbbítani.

Az SEG V különösen a modern távolságifényszóró-asszisztensek finombeállítása során könnyíti meg nagyon a munkát, hiszen itt nem láthatók klasszikus világos-sötét határvonalak. Az SEG V által tárolt járműadatokon keresztül pillanatok alatt kiválasztható a megfelelő fényszóró – a helyes beállítási módszerrel együtt.

Aki a fényszóró-beállításnál nem akar kompromisszumokat, az most a Hella Gutmann Solutions SEG V termékét választja.



Az SEG V-ben már gyárilag megtalálhatók a járművekre vonatkozó átfogó adatok és a pontos algoritmusok, amelyekre a szervizeknek a komplex fényszórórendszerek gyors és megbízható beállításához szükségük van.



A felhasználóra néző 8,4" érintőképernyővel és a megnyerő kialakítású menüvel az SEG V egészen egyszerűen és intuitív módon kezelhető.



Egyes járműveknél ajánlatos a jármű dinamikus hossz tengelyéhez képest való beállítás. A CSC-Tool segítségével ez a beállítási mód problémamentesen lehetséges.

# SEG IV\* – szinte már legenda

## Az SEG-nek köszönhetően nemcsak a műhelyek ragyognak

A precíziós fényszóróknak joguk van a precíziós beállító készülékekhez. A Hella Gutmann Solutions szervezetei annak érdekében, hogy megfeleljenek ennek az igénynek és a műhely robusztus, gyakorlatias technika iránti növekvő követelményeinek, kizárólag olyan fényszóró-beállító készülékeket alkalmaznak, amelyek megfelelnek a nagy elvárásoknak és tökéletesen ráhangolódnak a szevizek kemény hétköznapjaira.

## Minden rendszerhez készen áll

Az SEG IV vizsgálóernyőjén található új skálával az összes mai fényszórórendszer ellenőrizhető és pontosan beállítható, így a halogén fényszórók, xenon fényszórók, LED-fényszórók és a távolságifényszóró-asszisztenssel (függőleges világos-sötét határvonal) ellátott rendszerek is.

## Nagyra állítva

A robusztus, 250 mm és 1450 mm közti beállítási tartománnyal bíró oszloppal nemcsak személyautókat, teherautókat és motorkerékpárokat lehet gyorsan és kényelmesen beállítani, hanem olyan járműveket is, amelyeknél a fényszórók 1,20 m feletti magasságban vannak beszerelve, például mezőgazdasági gépeket és kommunális járműveket.

## Rendkívül precíz

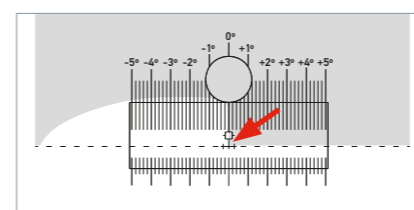
Egyre több járműnél alkalmaznak távolságifényszóró-asszisztenszt. Ezeket gyártótól függően külön kell ellenőrizni, beállítani, ill. értékelni. Az új vizsgálóernyő révén ez számos SEG-moddellel lehetővé válik. A vizsgálóernyő függőleges skálája 0,2°-os lépésekben van megadva, segítségével azonban 0,1°-os lépésekben lehet leolvasni az értékeket. Ezáltal például az új Audi A8-as LED-fényszórója esetében kiértékelhető a Matrix-Beam távolsági fény. A leolvasott korrekciós értéket a diagnosztikai készülék a vezérlőegységnek továbbítja. Így az SEG IV a tökéletes beállítást tekintve döntőnek bizonyuló sikertényezőt kínál olyan fényszórók esetében, amelyeket mechanikusan már nem lehet beállítani.

## Mindenre nyitott

Az SEG IV vizsgálóernyője bármilyen fényelosztáshoz alkalmas, így tompított, távolsági és ködfényszóróhoz, valamint a különböző távolságifényszóró-asszisztensek fényéhez is.

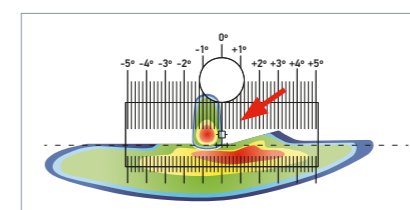


## Minden egy pillanat alatt



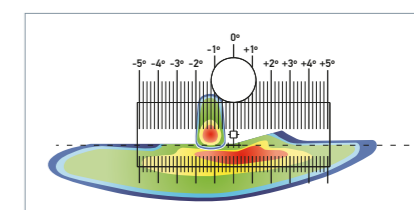
Példa: távolsági fényszóró-asszisztenssel rendelkező VW Touareg

A világos tartomány a bal fényszóró fényelosztását ábrázolja. A világos és sötét közötti függőleges határt (piros nyíl) a nullvonalra kell állítani. A jobb oldali fényszórónál pedig ennek a tükörképe szerint.



Példa: matrix beam távolsági fényszóró-asszisztenssel rendelkező Audi A8

A világos és sötét közötti függőleges határt közvetlenül a skálán lehet leolvasni. A bal oldali ábra a nullvonal helyes pozícióját ábrázolja. Az ettől a helyzettől való eltérés (jobb oldali ábra) esetén az korrekciós értéket (a nullvonaltól való távolságot) egy diagnosztikai eszközzel kell továbbítani a vezérlőegységbe (bal oldali ábra).



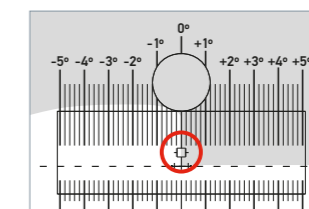
**Az SEG IV sorozat kifejlesztésekor tényleg mindenre gondoltak. Talán ezért is annyira népszerű a szervizekben, és aktívan hozzájárul ahhoz, hogy a műhelyek a professzionális fényellenőrzésekkel további forgalmat bonyolíthassanak le.**



A szélessávú irányzék különböző magasságokhoz állítható, a függőleges oszlopnak köszönhetően



A digitális luxméter segítségével gyorsan és pontosan meg lehet állapítani a tompított fény vakítási értékét és távolsági fényszóró fényerejét



A fotodióda (piros kör) pontosan oda van elhelyezve, ahol a fény érintkezik az ellenőrző ernyővel - ami találkozik a pontosan mért luxértékhez



Minden fényszóró-beállító készülék értékes fresnel-lencsével van felszerelve



A tekerőgomb elforgatásával be lehet állítani a elforgatásával és sötét közötti határ pontos lejtését



A vízmérték segítségével az SEG IV-et pontosan a jármű szintjéhez lehet igazítani



Egy különleges rögzítő rendszer segíti a magasság beállítását



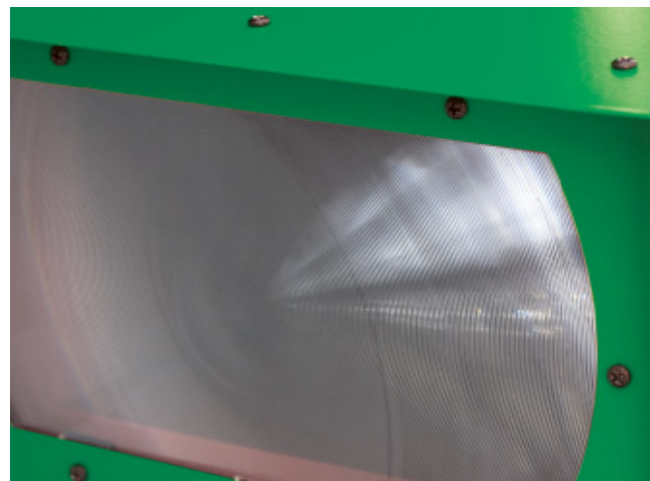
Az integrált lézeres pozícióbeállító segítségével az optikai doboz irányzatát gyorsan, kényelmesen és helyzetét be lehet állítani

\*A felszereltség az SEG-modell szerint változik.

# SEG Economy – nagy teljesítmény már az alapváltozatban is

A fényszóró-beállítás nem feltétlenül a fő tevékenysége, ennek ellenére kiváló minőséget szeretne kedvező áron – anélkül, hogy közben le kellene mondania az alapvető teljesítményjellemzőkről? Akkor az Ön számára az SEG Economy a megfelelő készülék.





A robusztus fényszóró-beállító készülék egyszerű mozgathatóságával és stabilitásával tűnik ki. A két fix oszlopnak köszönhetően az optikai doboz kényelmesen vezethető és a jármű előtt megfelelő helyzetbe állítható. A szélessávú irányzékkal könnyebb a hosszanti tengelyhez viszonyított beigazítás. A vakítási értékeket és a minimális megvilágítást gyorsan és egyszerűen meg lehet állapítani a digitális luxmérő segítségével.



A SEG Economy alapváltozatában is megtalálhatók a kiváló minőségű és időtálló Fresnel lencsék. Ezáltal súlya könnyebb, kisebbek a méretei és a legjobb, hogy pontosak a beállítási értékek.



## Áttekintés

	 SEG V	 SEG IV-DLLX	 SEG IV-DL	 SEG Economy
Digitális luxmérő	+	+	+	+
Szélessávú nézőke	+	+	+	+
Elterelő tükör		+	+	
Fresnel-lencse	+	+	+	+
Lézeres pozicionáló segéd		+	+	
Vízmérték/excenteres tengely a lejtés beállításához		+		
Forgatható oszlop az optikai doboz irányba állításához	+	+	+	
Sínre szerelhető	+	+	+	
Automatikus szintkiegyenlítés	+			
8,4" érintőképernyő	+			
Járműazonosítás járműelőzményekkel	+			
USB-interfész	+			
Wifi-előkészítés	+			
Frissíthető	+			
CSC-Tool kompatibilis	+	+	+	
Betonon használatos polimér görgők	+	+	+	
Kalibrálható a gyártói állító készülékkel	+	+	+	+
Cikkszám	8PA 007 732-401	8PA 007 732-311	8PA 007 732-301	8PA 006 796-071

\* Lézeres nézőke.

Éppen most gyúlt ki az Ön számára a fény, és mindenképpen több információt szeretne a SEG-sorozat szeretne több információt az SEG-sorozat professzionális fénybeállító készülékeiről? Az Ön Hella Gutmann kereskedője szívesen ad felvilágosítást.